

DEN ULTIMATA ROADMOVIEN BASERAD PÅ JACK KEROUACS
EVIGA KULTKLASSIKER SOM LÄSTS AV MILJONER MÄNNISKOR!



VIGGO MORTENSEN

EXPRESSEN



AMY ADAMS

EXPRESSEN

”VÄLDIGT SNYGG”

GOMORRON SVERIGE

ON THE ROAD, Walter Salles filmatisering av Jack Kerouacs eviga klassiker är fylld av stjärnor som Sam Riley, Kristen Stewart, Kirsten Dunst, Viggo Mortensen, Amy Adams och Garrett Hedlund. **ON THE ROAD** tävlade om Guldpalmen i Cannes i år.

Sal Paradise följer med sin vän och hjälte Dean Moriarty på en livsomvandlande resa genom USA. Fast besluten att undvika ett trist och förbestämt liv, törstande efter den ultimata friheten och de stora äventyren upptäcker de allt deras värld har att erbjuda. Och slutligen, sig själva. Jack Kerouacs legendariska bok, älskad av miljontals människor världen över, är en ledstjärna för Beatgenerationen i jakten på den verkliga friheten – fylld av jazz, poesi, fri sex och droger.

EXTRAMATERIAL - DELETED SCENES



OFFICIAL SELECTION
FESTIVAL DE CANNES



Noble
ENTERTAINMENT

ON THE ROAD (2012) 139 MIN + EXTRAMATERIAL DRAMA ENGELSKA TEXT



2.35:1

HIGH DEFINITION
1080p / 24 FPS



7 134 0059 605645

RÄTTIGHETERNÄ TILL DETTA PROGRAM TILLHÖR NOBLE ENTERTAINMENT AB. PROGRAMMÄNNAHÄLLET SVEDISKA FILMUTGIVNINGEN. ÖBNA DVD-FILM ÄR ENKAST ÅNSED FOR PIVAT BRUK. ALL ÅNNAK VÄNNG OCH VIDARESPRIDNG ÄR FÖRBUDEN. VERKET FÖR EJKÖPENS, SVENSK DISTRIBUTION OCH RÄTTIGHETER, NOBLE ENTERTAINMENT SVEDEN AB. ÅNNAK SVEDEN. FILM © 2012 MK2 / FILMA / VIDEOFILMS / FRANCE 2 CINEMA. ALL RIGHTS RESERVED. CONTENT © 2012 NOBLE ENTERTAINMENT. ALL RIGHTS RESERVED. WWW.NOBLEENTERTAINMENT.COM



NATHANAËL KARMITZ, CHARLES GILLIBERT
AND AMERICAN ZOETROPE PRESENT

GARRETT HEDLUND SAM RILEY
AND KRISTEN STEWART

AMY ADAMS TOM STURRIDGE
ALICE BRAGA ELISABETH MOSS

WITH KIRSTEN DUNST
AND VIGGO MORTENSEN



ON THE ROAD

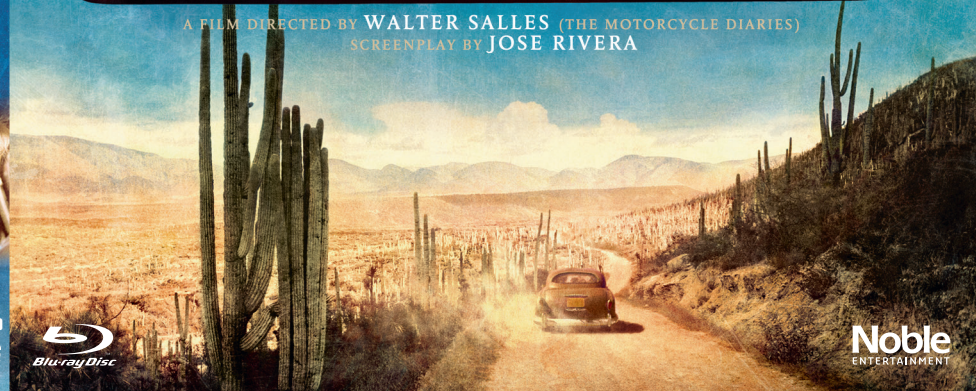


ON THE ROAD

BASED ON JACK KEROUAC'S GENERATION-DEFINING NOVEL



A FILM DIRECTED BY WALTER SALLES (THE MOTORCYCLE DIARIES)
SCREENPLAY BY JOSE RIVERA



1166-30
Noble
ENTERTAINMENT

